

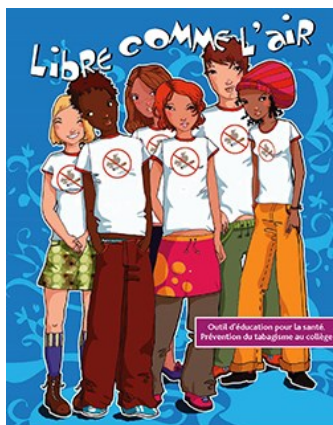
Listings outils pédagogiques

Pôle documentaire

Dans l'objectif d'accompagner les acteurs locaux dans la mise en place d'actions de prévention, le Pays de Dinan met à disposition gratuite des acteurs du territoire de la documentation (flyers, affiches...), des outils pédagogiques (en prêt) et du matériels de prévention (préservatifs masculins et féminins)

Les outils pédagogiques

Sur les Addictions / conduites à risque



Public

Description

A destination de professionnels intervenant auprès de collégiens

Coffret d'éducation à la santé pour la prévention du tabagisme.

Comprend 7 Fiches d'animation, 1 cd, des brochures pour les jeunes, planche de 14 cartes de mise en situation.

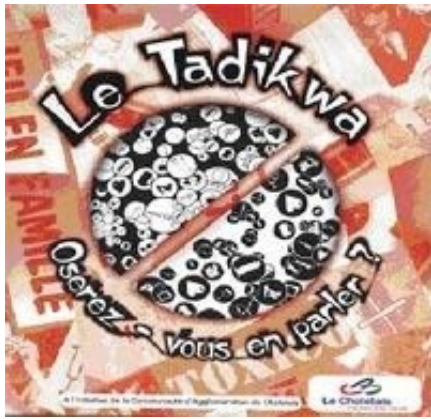


Public

Description

Jeunes de 9 à 15 ans

Ce jeu permet, d'engager le dialogue entre les adultes et les jeunes, et entre jeunes, autour des questions des pratiques de consommation et de prévention des conduites addictives ; de répondre à des questionnements, et de transmettre des informations diverses sur le sujet. Se compose de différentes cartes (connaissances du produits, risques sur la santé, usage et consommation motivation et satisfaction à consommer, vivre ensemble/ relation aux pairs, ressources/aides, alternatives/réduction des risques).



Public	Description
--------	-------------

Adolescents /Adultes

Ce jeu propose des situations ou des affirmations sur les conduites à risque. Les joueurs sont invités à donner leur avis et à l'argumenter, ce qui permet l'échange et le débat entre les participants.



Public	Description
--------	-------------

Adolescents et/ou parents

Jeu de cartes qui facilite les échanges et le débat sur les conduites à risque et les relations parents/adolescents. Se compose de 92 cartes réparties en 3 catégories (messages émis par des adultes / messages émis par des adolescents / visuels)

Public	Description
--------	-------------

Jeunes

CD de 8 chansons de rappeurs s'exprimant sur l'alcool.



Public	Description
--------	-------------

Jeunes / adultes

Lunettes de simulation d'alcoolémie. Permet de sensibiliser sur les conséquences et les effets d'une consommation excessive d'alcool ou de drogues.

6 paires de lunettes disponibles:

- Alcoolémie jour 0,5g/L
- Alcoolémie jour 1.5g/L
- Alcoolémie nuit 0.8g/L
- Cannabis
- Addictions drogues dures et médicaments
- Fatigue nuit blanche



Sur l'alimentation/la nutrition

Public

Description



Collégiens

Kit pédagogique construit autour d'un CD-Rom permettant de mettre en œuvre des actions d'éducation pour la santé sur les thèmes de l'alimentation et de l'activité physique, avec des adolescents de 11 à 16 ans.

Comprend :

- 1 guide d'utilisation
- 1cd destiné aux professionnels (fiches info+ fiches activités...),
- 1 jeu de 6 cartes « journées alimentaire »
- 1 jeu de 20 cartes « personnages et situations »
- 12 transparents
- 10 planches de dessins aliments

Public

Description

Professionnels (Formation)

Guide de formation et d'intervention. Il s'articule autour de 3 chapitres :

Public en situation de précarité

- ⇒ Acheter
- ⇒ Préparer
- ⇒ Manger

Chaque chapitre comprend différents types de fiches visant à :

- Faire émerger les représentations et les attitudes
- Choisir, repérer, comparer des données illustrées en dessin
- Mettre en situation



Education à la santé

Guide d'intervention pour les professionnels de santé



ENTRE NOUS

Comment initier et mettre en œuvre une démarche d'éducation pour la santé avec un adolescent ?



Public

Pour les professionnels qui exercent des entretiens individuels de santé avec un adolescent

Description

Cet outil permet de mettre en place une démarche d'éducation pour la santé par des médecins, pharmaciens, et tout autre professionnel de santé exerçant en situation d'entretien individuel de santé avec un adolescent. Le classeur se compose d'un livret pour le professionnel, de supports d'appui à la relation (questionnaires, brochures, affiche) et de supports d'information pour l'adolescent.

Public

Formateurs intervenant auprès d'enseignants ou étudiants

Description

Outil permettant de mettre en place des formations en éducation à la santé à destination des enseignants et/ou d'étudiants en formation initiale.

Comprend :
un ouvrage+ dvd +
photoformation + un ensemble de fiches



Public

Enfants de 8 à 10 ans

Description

La collection « Les chemins de la santé » comporte 4 coffrets pédagogiques pour aborder la santé avec les enfants de 8 à 10 ans.

- Léo et l'eau (sur l'hygiène)
- Léo et la terre (sur l'alimentation)
- Léa et l'air (sur la respiration, le tabac, l'activité physique)
- Léa et le feu (sur les accidents domestiques)

Les quatre coffrets poursuivent trois finalités éducatives :

- Développer le respect de soi-même et l'autonomie
- Promouvoir le respect d'autrui et la solidarité
- Sensibiliser au respect et à la protection de l'environnement



Hygiène



Public	Description
6ème et 3ème	<p>Livre proposant différentes activités, expériences pour aborder :</p> <ul style="list-style-type: none">• Les micro-organismes (les microbes utiles, les microbes pathogènes)• La transmission des infections (hygiène des mains, Hygiène respiratoire, IST)• La prévention des infections (Immunologie, vaccination)• Traitement des infections (Antibiotiques, médicaments, hygiène de vie)

Public	Description
Cm1/cm2	<p>Livre proposant différentes activités, expériences pour aborder :</p> <ul style="list-style-type: none">• Les micro-organismes (les microbes utiles, les microbes pathogènes)• La transmission des infections (hygiène des mains, Hygiène respiratoire, hygiène alimentaire)• La prévention des infections (Immunologie, vaccination)• Traitement des infections (Antibiotiques, médicaments, hygiène de vie)

Accidents domestiques



Public	Description
Enfants de 4 à 6 ans	<p>Malette pédagogique pour permettre aux professeurs d'école, assistante maternelle... d'aborder la prévention des accidents de la vie courante avec les enfants par le biais du théâtre de marionnettes. Informe les enfants sur les situations à risque d'accident et sur les attitudes de prévention.</p>

Pour tous renseignements : Céline LENAULT Animatrice Territoriale de Santé

02 96 87 42 46 / ats@pays-de-dinan.org